

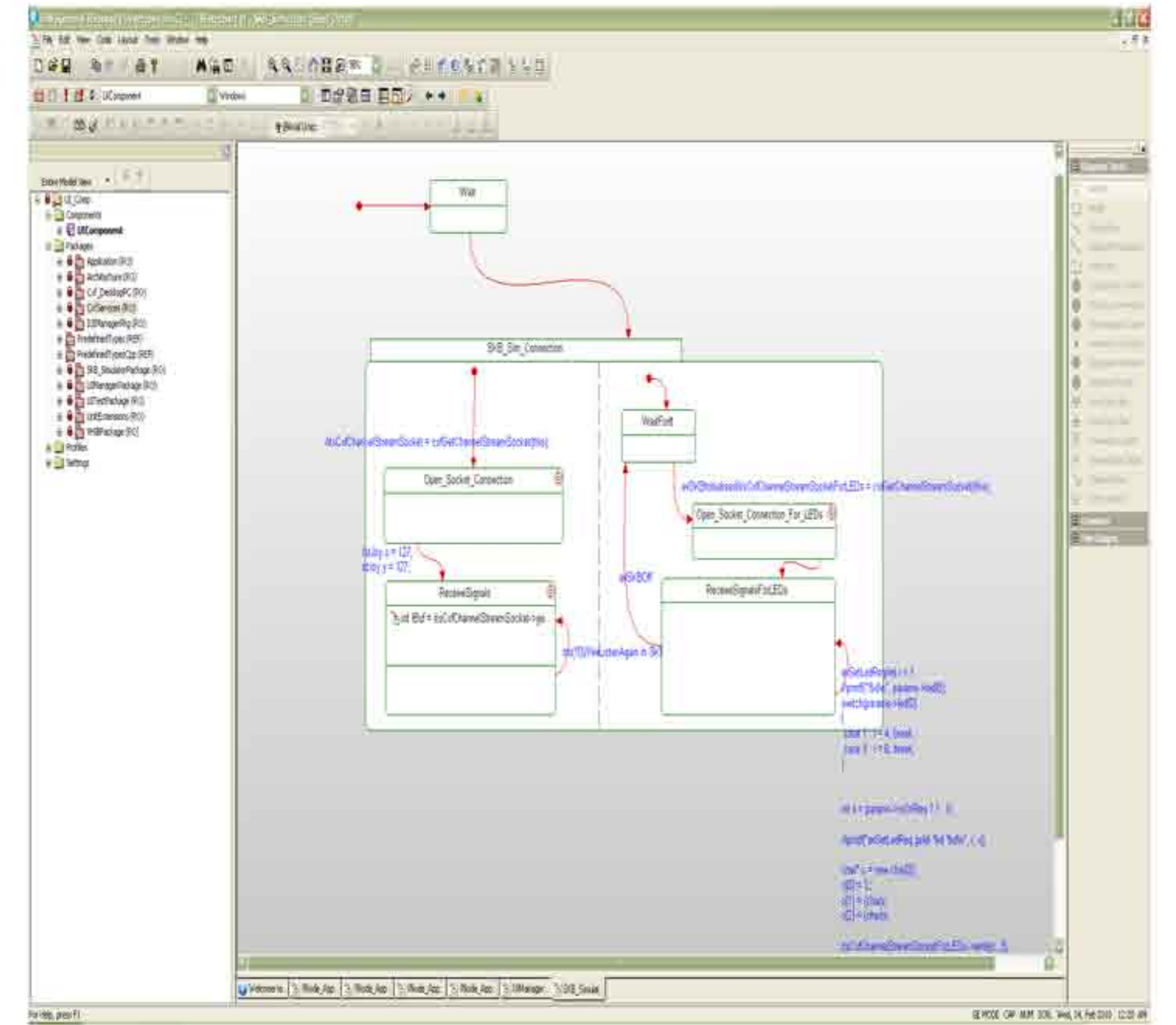
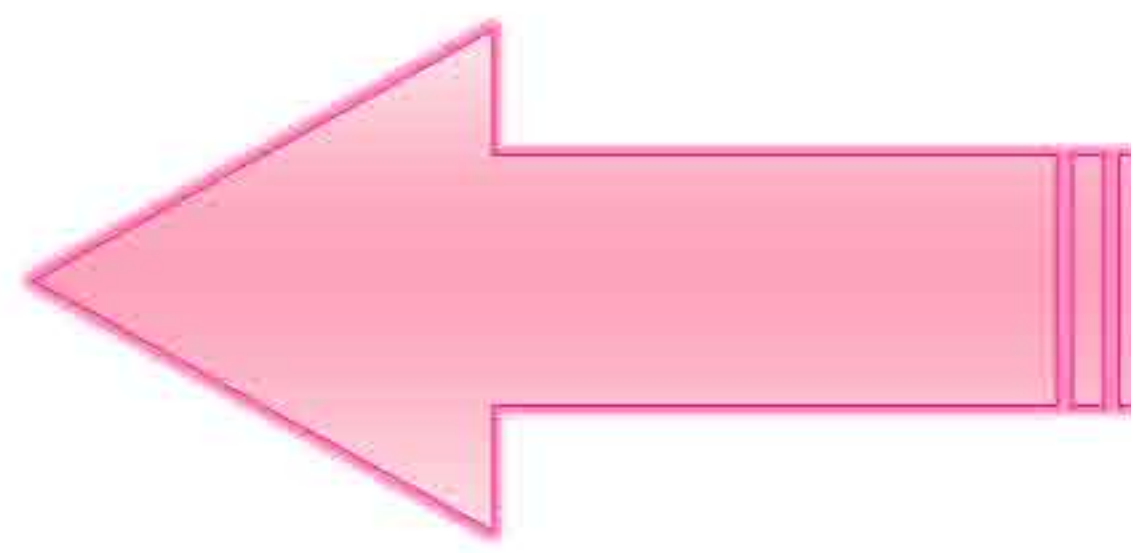
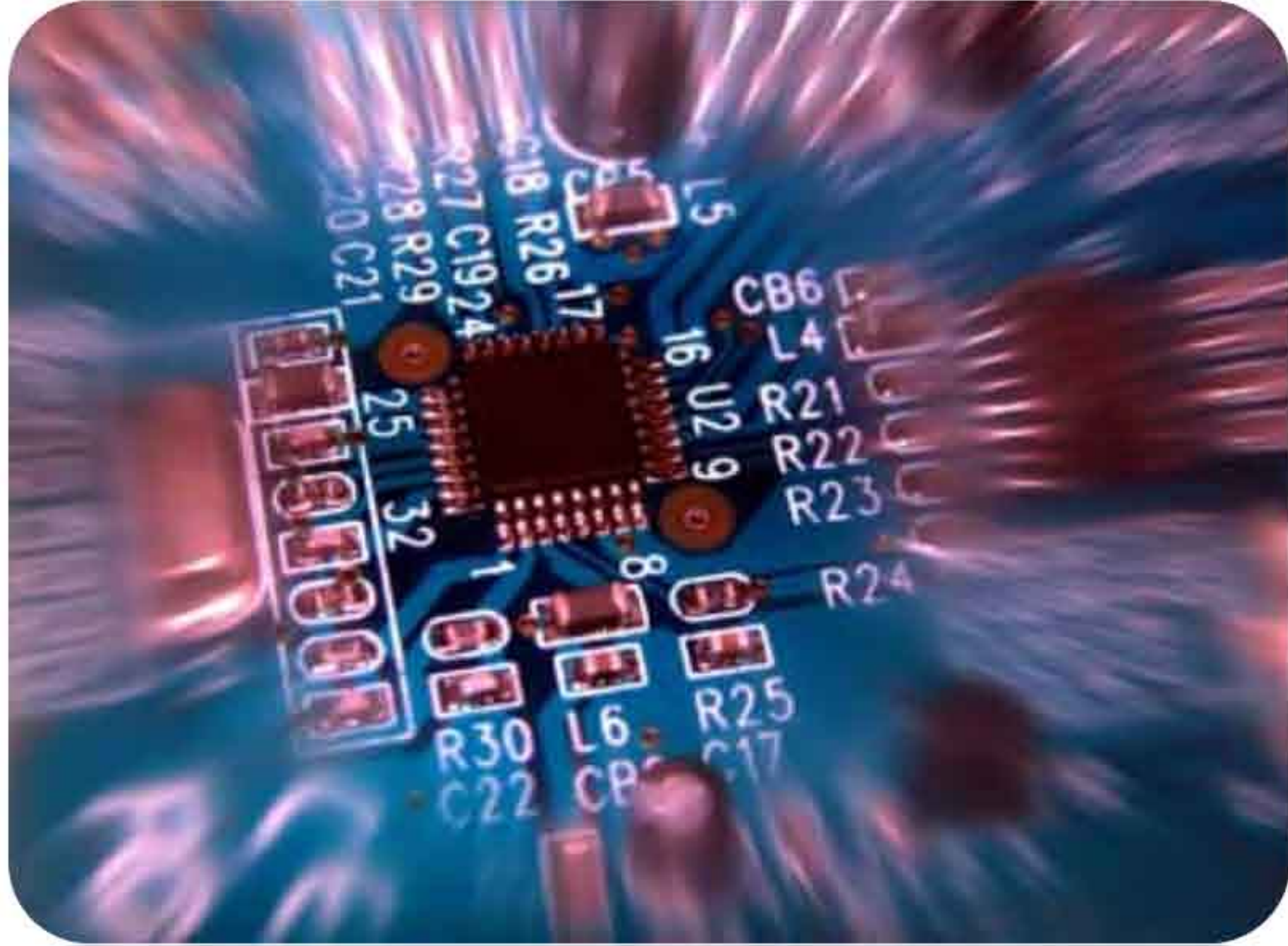
GÖMÜLÜ SİSTEM KULLANICI ARAYÜZ TASARIMI

Yurt içi ve yurtdışında kullanılmakta olan veya kullanılması planlanan cihaz, araç veya uzaktan kontrol ve kumanda edilebilen silah sistemleri için kullanıcı ara yüzü geliştirme faaliyetleri kapsamında gömülü sistem yazılım geliştirme çalışmaları firmamız tarafından başarı ile gerçekleştirilmektedir.

Firmamızın gerçekleştirdiği bu çalışmaların öncelikli hedefi, savunma sanayi'nde kullanılan tüm kara, hava ve deniz araçları ve bu araçlarla bütünleşik çok fonksiyonlu silah sistemlerinin kullanıcı tarafından kullanılabilirliğini artırmak ve tüm fonksiyonların en etkin biçimde kontrolünü sağlamaktır.

Kullanıcı ve sistem etkileşimini en üst düzeyde tutmak proje gereksinimleri arasındadır. Ara yüz geliştirme çalışmalarına dâhil edilen bu gereksinim, uyarı ve ikazların kullanıcıya en etkili biçimde aktarımını ve kullanıcı tarafına kontrol zenginliği kazandırmayı amaçlamaktadır.

Proje, amaca uygun tasarım ve bu tasarımların silah sistemlerine aktarımını kapsamaktadır. Var olan tüm donanımsal opsiyonları kullanıcı dostu bileşenlerle yönetme imkânı sunan çalışmalarımız gerçek zamanlı uygulama ve sistem yönetimini destekler niteliktedir.



WIND RIVER
VxWorks

IBM
Rational Rhapsody